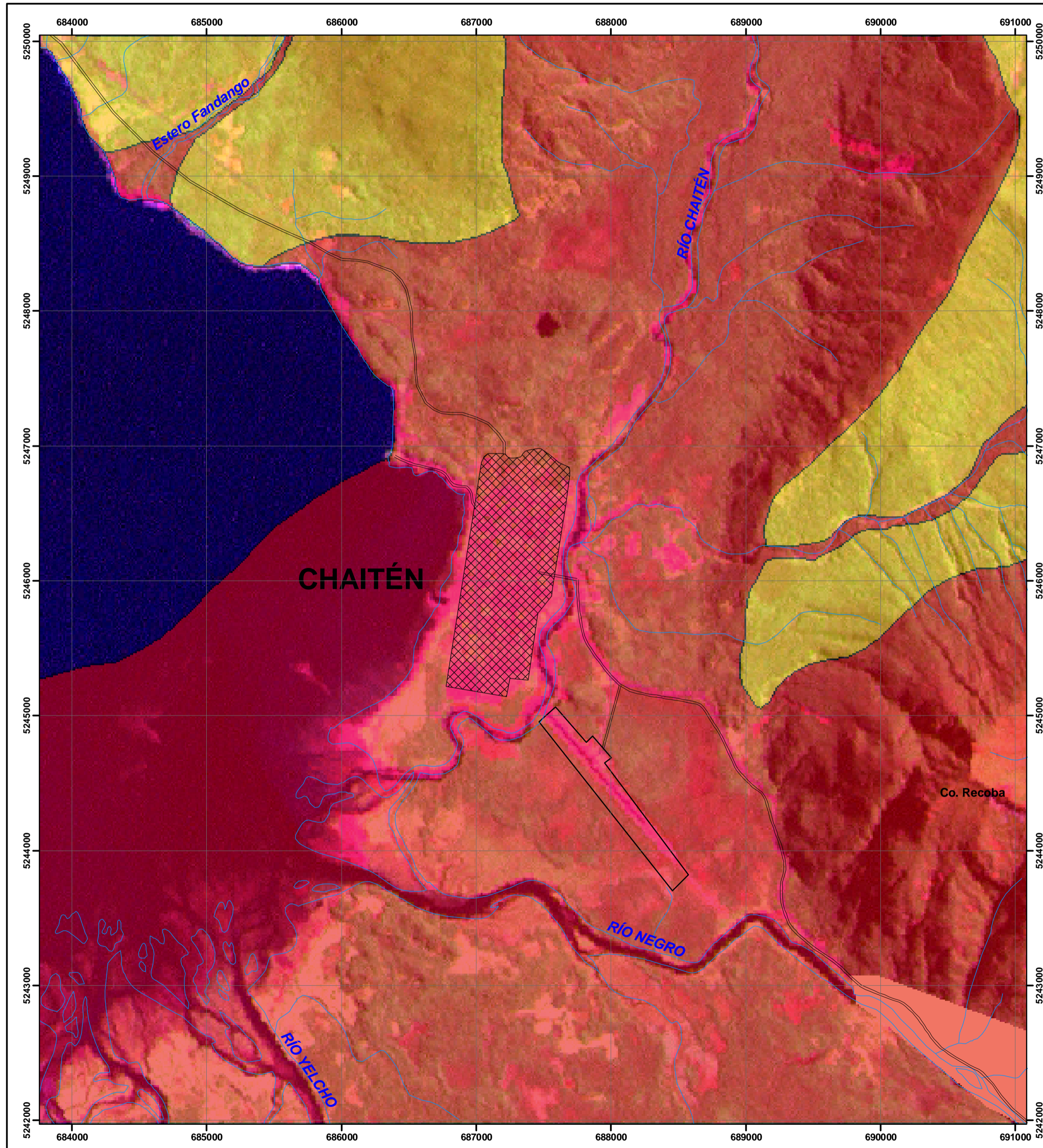


MAPA PRELIMINAR 3: SÍNTESIS DE PELIGROS VOLCÁNICOS Y REMOCIONES EN MASA DE LA CIUDAD DE CHAITÉN



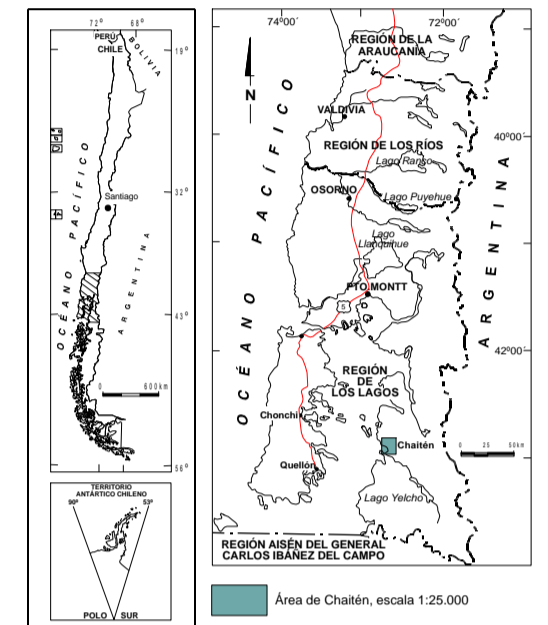
LEYENDA

- Zonas de alto peligro debido a procesos volcánicos y de remociones en masa.
- Zonas de moderado peligro debido a procesos volcánicos y de remociones en masa.
- Área propensa a continuar siendo afectada por caídas de cenizas, particularmente, durante la ocurrencia de vientos procedentes del noreste.

SIMBOLOGÍA CARTOGRÁFICA

- Camino sin pavimento
- Curva de nivel
- Río
- Lago, laguna
- Cota (m s.n.m)
- Centro urbano
- Aeródromo

MAPA DE UBICACIÓN



ESCALA 1:25.000



Base topográfica
 Carta regular escala 1:50.000, Chaitén del Instituto Geográfico Militar (Chile), modificados.

Referencia geodésica
 Proyección Universal Transversal de Mercator (UTM), Zona 18. Datum provisorio Sudamericano de 1956.

Apoyo técnico
 Producción digital: Jorge Parra R., Eduardo Córdova Z., Oficina Técnica Puerto Varas, Servicio Nacional de Geología y Minería.



SERVICIO NACIONAL DE GEOLOGÍA Y MINERÍA

MAPA PRELIMINAR 3: SÍNTESIS DE PELIGROS VOLCÁNICOS Y REMOCIONES EN MASA DE LA CIUDAD DE CHAITÉN

H. Moreno M. Arenas
 L. Lara P. Derch



JUNIO 2008 Escala 1:25.000