



# Ejecución PROPIR

Enero-Diciembre

# 2011

Informe de ejecución correspondiente al PROPIR 2011, realizado por la División de Planificación y Desarrollo Regional.

## Informe Anual





## Contenido

1	Resumen Ejecutivo.....	2
2	Ejecución PROPIR 2011.....	3
3	Iniciativas de inversión Región de Los Lagos.....	4
3.1	Iniciativas de inversión 2011.....	4
3.1.1	Iniciativas de Inversión: FNDR 2011.....	5
3.1.2	Iniciativas de Inversión: Sectorial 2011.....	6
3.1.3	Iniciativas de Inversión: FNDR vs Sectorial 2011.....	8
3.2	Comparativa 2010 – 2011. Iniciativas de Inversión.....	9
4	Gasto Público Región de Los Lagos.....	11
4.1	Gasto Público 2011.....	11
4.2	Comparativa 2010 – 2011. Gasto Público.....	12
5	Totales Región de Los Lagos.....	13
5.1	Total Regional 2011.....	13
5.1.1	Total FNDR 2011.....	14
5.1.2	Total Sectorial 2011.....	15
5.1.3	Total Regional, por Subtítulo.....	17
5.1.4	Total por ministerio.....	18
5.2	Comparativa 2010 – 2011 Total Regional.....	19

## 1 Resumen Ejecutivo

El presente informe fue realizado de acuerdo a la información que los servicios públicos presentes en la Región y que imputan gasto en los ítems 22.11 – 23 – 24 – 29 – 31 – 32 y 33 declaran a través de la plataforma Chile Indica.

La tabla 1 presenta el crecimiento obtenido en 2011 respecto de su año anterior en lo referente a las Iniciativas de Inversión, Subtítulo 31, ejecutadas en ambos períodos.

Tabla 1. Crecimiento porcentual de las iniciativas de inversión 2011 – 2010.

Comparativa en las Iniciativas de Inversión	2010	2011	% Crecimiento
Gore	\$ 37.606.561.852	\$ 40.873.928.450	8,69%
Sectorial	\$ 127.698.650.973	\$ 139.508.920.472	9,25%
<b>Total</b>	<b>\$ 165.305.212.825</b>	<b>\$ 180.382.848.922</b>	<b>9,12%</b>

Fuente: Chile Indica

La tabla 2 presenta el crecimiento obtenido en 2011 respecto de su año anterior en lo referente al Gasto Público ejecutado en ambos períodos.

Tabla 2. Crecimiento porcentual del gasto público 2011 – 2010.

Comparativas en Gasto Público	2010	2011	% Crecimiento
Gore	\$ 18.805.341.604	\$ 21.707.261.345	15,43%
Sectorial	\$ 523.517.131.491	\$ 550.722.907.205	5,20%
<b>Total</b>	<b>\$ 542.322.473.095</b>	<b>\$ 572.430.168.550</b>	<b>5,55%</b>

Fuente: Chile Indica

La tabla 3 presenta el crecimiento obtenido en 2011 respecto de su año anterior en lo referente al Total del Gasto e Inversión Pública ejecutadas en ambos períodos.

Tabla 3. Crecimiento porcentual en el Total del Gasto e Inversión Pública 2011 – 2010.

Comparativas Totales	2010	2011	% Crecimiento
Gore	\$ 56.411.903.456	\$ 62.581.189.795	10,94%
Sectorial	\$ 651.215.782.464	\$ 690.231.827.677	5,99%
<b>Totales</b>	<b>\$ 707.627.685.920</b>	<b>\$ 752.813.017.472</b>	<b>6,39%</b>

Fuente: Chile Indica



## 2 Ejecución PROPIR 2011

El Gobierno Regional de Los Lagos, liderado por el Intendente de la Región y encargado de la Coordinación Regional del Gasto Público (CORGAPU), ha trabajado en conjunto con los servicios públicos regionales para la construcción del Programa Público de Inversión Regional PROPIR 2011. A través del presente informe, se entrega la información de cierre del año a diciembre 2011, identificando tanto la inversión Sectorial como del F.N.D.R así como las comparativas respecto del año anterior (2010).

El Gasto e Inversión Pública correspondiente al año 2011 en la Región de Los Lagos se construye a partir de dos grandes fuentes de financiamiento: la distribución de recursos en Sectorial y la inversión a través del Fondo Nacional de Desarrollo Regional (FNDR). En conjunto y de acuerdo a la información disponible en el portal Chile Indica<sup>1</sup>, al cierre del mes de diciembre del 2011 se ejecutaron MM\$ 752.813, abarcando integralmente el territorio desde todos los sectores de inversión.

La estructura que seguirá el presente informe es el siguiente:

- Iniciativas de inversión 2011 (referente al Subtítulo 31)
- Comparativa 2010 – 2011 Iniciativas de inversión
- Gasto Público 2011(referente a los Subtítulos 22 ítem 11; 23 ítems 01 y 02; 24 ítems desde el 01 al 05 con excepción de la 02; 29 ítems desde 01 hasta el 07, incluida la 99; 31 ítems 01, 02 y 03; 32 ítems desde 01 hasta el 05; 33 ítems desde 01 hasta el 07, con excepción de la 02)
- Comparativa 2010 – 2011 Gasto Público
- Total Regional 2011
- Comparativa 2010 – 2011 Totales

---

<sup>1</sup> La base de datos fuente para la creación del presente informe (tablas, gráficos, figuras, etc.,) fue extraída del portal Chile Indica.

### 3 Iniciativas de inversión Región de Los Lagos

#### 3.1 Iniciativas de inversión 2011

En la Región de Los Lagos la inversión fue de MM\$ 752.813 en Gasto e Inversión Pública durante el 2011. De este total, MM\$180.382 corresponden a Iniciativas de Inversión (Subtítulo 31), equivalente a un 24% del monto invertido, materializándose con ello 481 iniciativas.

Iniciativas de Inversión, Subtítulo 31.			
	Monto	Participación	Iniciativas
Sectorial	\$ 139.508.920.472	77%	238
GORE	\$ 40.873.928.450	23%	243
<b>Total Regional</b>	<b>\$ 180.382.848.922</b>	<b>100%</b>	<b>481</b>

Cuadro 1. Resumen iniciativas de inversión Región de Los Lagos

La tabla a continuación enmarca la distribución de gastos por Ministerio junto con el servicio involucrado en lo que respecta sólo a Iniciativas de Inversión 2011.

Tabla 4. Ejecución presupuestaria, Subtítulo 31, Iniciativas de Inversión.

Ministerio	Servicio Responsable	Solicitado	Pagado	Ejecución
TRANSP. Y TELC.	Secretaría de Transporte	\$ 148.525.000	\$ 148.525.000	100,0%
	<b>Total TRANSP. Y TELC.</b>	<b>\$ 148.525.000</b>	<b>\$ 148.525.000</b>	<b>100,0%</b>
INTERIOR	Subsecretaría de Desarrollo Regional	\$ 5.891.000	\$ 5.890.875	100,0%
	<b>Gobierno Regional</b>	<b>\$ 40.873.928.450</b>	<b>\$ 40.873.928.450</b>	<b>100,0%</b>
	<b>Total INTERIOR</b>	<b>\$ 40.879.819.450</b>	<b>\$ 40.879.819.325</b>	<b>100,0%</b>
VIVIENDA	Servicio de Vivienda y Urbanismo	\$ 7.141.763.950	\$ 7.129.063.377	99,8%
	Seremi de Vivienda y Urbanismo	\$ 108.753.000	\$ 105.528.850	97,0%
	<b>Total VIVIENDA</b>	<b>\$ 7.250.516.950</b>	<b>\$ 7.234.592.227</b>	<b>99,8%</b>
MOP	Dirección de Aeropuertos	\$ 11.206.413.000	\$ 10.144.690.988	90,5%
	Admin Sist. de Concesiones MOP	\$ 12.155.955.000	\$ 11.879.946.000	97,7%
	Dirección Obras Portuarias	\$ 9.638.192.652	\$ 9.522.006.473	98,8%
	Dirección de Obras Hidráulicas	\$ 4.342.302.675	\$ 4.283.996.481	98,7%
	Dirección Vialidad	\$ 65.112.920.490	\$ 65.112.726.501	100,0%
	Dirección de Planeamiento	\$ 42.004.000	\$ 42.004.000	100,0%
	Dirección de Arquitectura	\$ 32.000.000	\$ 32.000.000	100,0%
	<b>Total MOP</b>	<b>\$ 102.529.787.817</b>	<b>\$ 101.017.370.443</b>	<b>98,5%</b>
SALUD	Servicio de Salud Osorno	\$ 14.175.843.273	\$ 12.520.946.091	88,3%
	Servicio de Salud Reloncaví	\$ 17.617.501.000	\$ 17.347.246.668	98,5%
	Servicio de Salud Chiloé	\$ 1.030.541.000	\$ 802.633.797	77,9%
	Seremi de Salud	\$ 17.914.000	\$ 0	0,0%
	<b>Total SALUD</b>	<b>\$ 32.841.799.273</b>	<b>\$ 30.670.826.556</b>	<b>93,4%</b>
MSG GOBIERNO	Instituto Nacional del Deporte <sup>2</sup>	\$ 619.638.863	\$ 406.531.876	65,6%
	<b>Total MSG GOBIERNO</b>	<b>\$ 619.638.863</b>	<b>\$ 406.531.876</b>	<b>65,6%</b>
JUSTICIA	Seremi de Justicia	\$ 46.673.000	\$ 5.000.000	10,7%
	Servicio Nacional de Menores	\$ 14.299.873	\$ 14.299.873	100,0%
	<b>Total JUSTICIA</b>	<b>\$ 60.972.873</b>	<b>\$ 19.299.873</b>	<b>31,7%</b>
EDUCACION	Seremi de Educación <sup>3</sup>	\$ 65.477.000	\$ 5.883.622	9,0%
	<b>Total EDUCACION</b>	<b>\$ 65.477.000</b>	<b>\$ 5.883.622</b>	<b>9,0%</b>
	<b>Total general</b>	<b>\$ 184.396.537.226</b>	<b>\$ 180.382.848.922</b>	<b>97,8%</b>

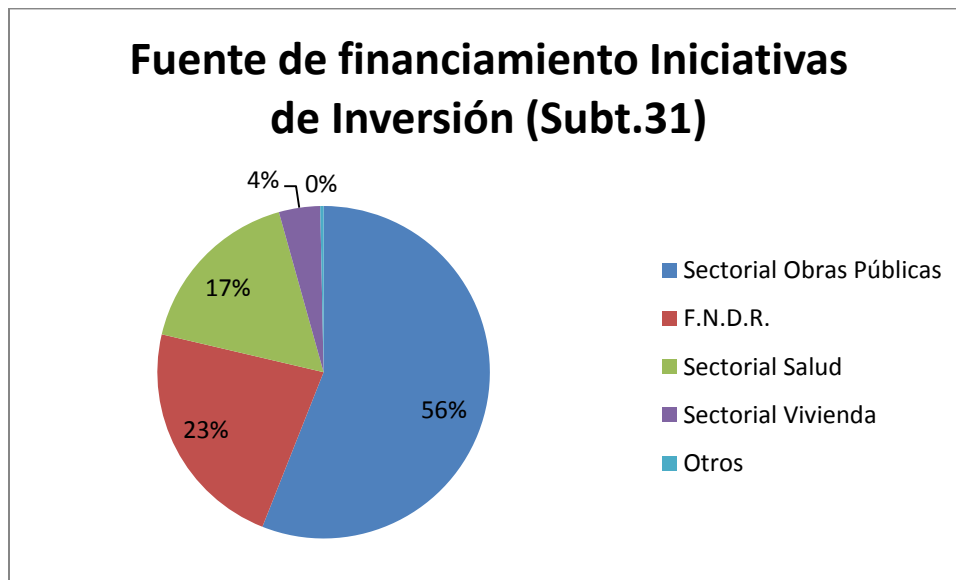
Fuente: Chile Indica

<sup>2</sup> A efectos de Reporte Chile Indica, Instituto Nacional del Deporte depende de MSG Gobierno.

<sup>3</sup> Proyecto de relocalización de Secreduc, estudios básicos no realizado. Valor \$ 59.442.000

Considerando los MM\$180.382, que refiere al monto correspondiente a las iniciativas de inversión 2011 de nuestra Región, la inversión Sectorial de Obras Públicas toma un peso preponderante con un monto de MM\$101.017 acaparando el 56%. Las restantes fuentes de financiamiento se pueden ver en el gráfico 1, en cuanto a su aporte porcentual respecto al total del monto invertido en Iniciativas de Inversión 2011.

Gráfico 1. Aporte de cada fuente de financiamiento a las iniciativas de inversión.



Fuente: Chile Indica

### 3.1.1 Iniciativas de Inversión: FNDR 2011

Como se señaló al inicio del informe, del total de las Iniciativas de Inversión generadas en 2011, MM\$40.783 corresponden al FNDR y sus provisiones, cuya distribución de recursos es la siguiente:



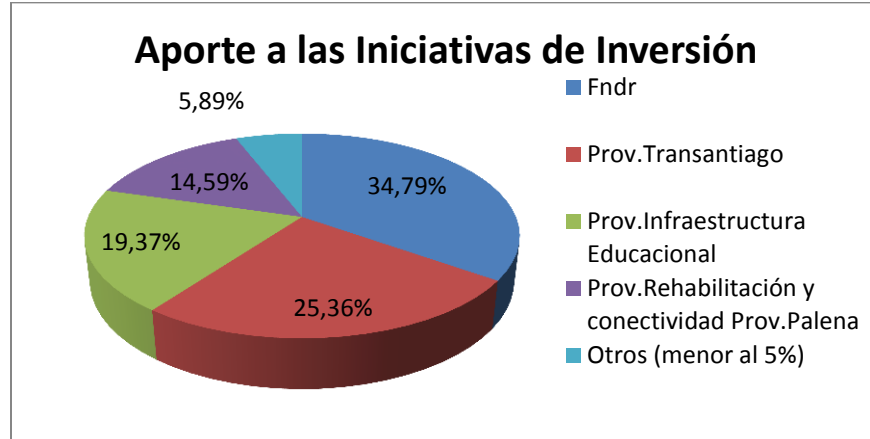
Tabla5. Iniciativas de Inversión correspondientes al Gobierno Regional.

Gobierno Regional (Iniciativas de Inversión)	Solicitado	Pagado	Ejecución	Delta
Fndr	\$ 14.219.297.166	\$ 14.219.297.166	100,00%	\$ -
Prov.Transantiago	\$ 10.365.782.379	\$ 10.365.782.379	100,00%	\$ -
Prov.Infraestructura Educacional	\$ 7.917.909.999	\$ 7.917.909.999	100,00%	\$ -
Prov.Rehabilitación y conectividad Prov.Palena	\$ 5.961.791.471	\$ 5.961.791.471	100,00%	\$ -
Prov.Infraestructura Rural	\$ 1.864.561.278	\$ 1.864.561.278	100,00%	\$ -
Prov.Residuos Solidos	\$ 398.935.079	\$ 398.935.079	100,00%	\$ -
Prov.Puesta en Valor del Patrimonio	\$ 145.651.078	\$ 145.651.078	100,00%	\$ -
<b>Total general</b>	<b>\$ 40.873.928.450</b>	<b>\$ 40.873.928.450</b>	<b>100,00%</b>	<b>\$ -</b>

Fuente: Chile Indica

El siguiente gráfico resalta el aporte que genera la FNDR de "libre disposición" al total de Iniciativas a la Inversión 2011 que se fundan por concepto de Gobierno Regional. Junto a ello, se destacan las distribuciones más preponderantes a nivel regional.

Gráfico 2. Contribución a las Iniciativas de Inversión.



Fuente: Chile Indica

### 3.1.2 Iniciativas de Inversión: Sectorial 2011

Tal y como se denotó en la Tabla 5. "Iniciativas de Inversión correspondientes al Gobierno Regional", se muestra a continuación la distribución de recursos que refieren a los distintos sectores durante 2011.

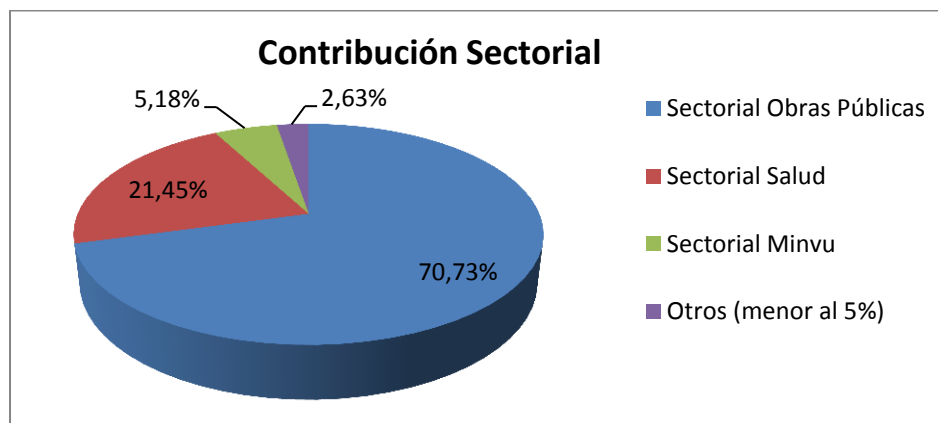
Tabla 6. Iniciativas de Inversión Sectorial.

Sectorial Iniciativas de Inversión	Solicitado	Pagado	Ejecución	Delta
Sectorial Obras Publicas	\$ 100.172.211.434	\$ 98.679.122.060	98,51%	-\$ 1.493.089.374
Sectorial Salud	\$ 32.090.428.273	\$ 29.928.156.556	93,26%	-\$ 2.162.271.717
Sectorial Minvu	\$ 7.246.516.950	\$ 7.230.592.227	99,78%	-\$ 15.924.723
Aportes	\$ 2.285.864.383	\$ 2.277.163.383	99,62%	-\$ 8.701.000
Sectorial	\$ 1.445.821.863	\$ 1.213.386.876	83,92%	-\$ 232.434.987
Sectorial Transporte y Telecomunicaciones	\$ 148.525.000	\$ 148.525.000	100,00%	\$ -
Sectorial Justicia	\$ 60.972.873	\$ 19.299.873	31,65%	-\$ 41.673.000
Sectorial Interior	\$ 5.891.000	\$ 5.890.875	100,00%	-\$ 125
Sectorial Educación	\$ 65.477.000	\$ 5.883.622	8,99%	-\$ 59.593.378
Fndr	\$ 900.000	\$ 900.000	100,00%	\$ -
<b>Total general</b>	<b>\$ 143.522.608.776</b>	<b>\$ 139.508.920.472</b>	<b>97,20%</b>	<b>-\$ 4.013.688.304</b>

Fuente: Chile Indica

El gráfico siguiente, se expone la participación que cada Sector tiene en el marco de las iniciativas para la inversión 2011. Entre ellas, destaca el Sectorial de Obras Públicas con un monto equivalente al MM\$98.679 (70.73% en el gráfico). El resto de las iniciativas en sectorial, se presenta como sigue:

Gráfico 3. Contribución sectorial a las Iniciativas de Inversión.



Fuente: Chile Indica

### 3.1.3 Iniciativas de Inversión: FNDR vs Sectorial 2011

A modo de resumen, se expone a continuación el aporte de las dos fuentes de financiamiento más importantes a nivel regional al total de las Iniciativas de Inversión logrado en 2011.

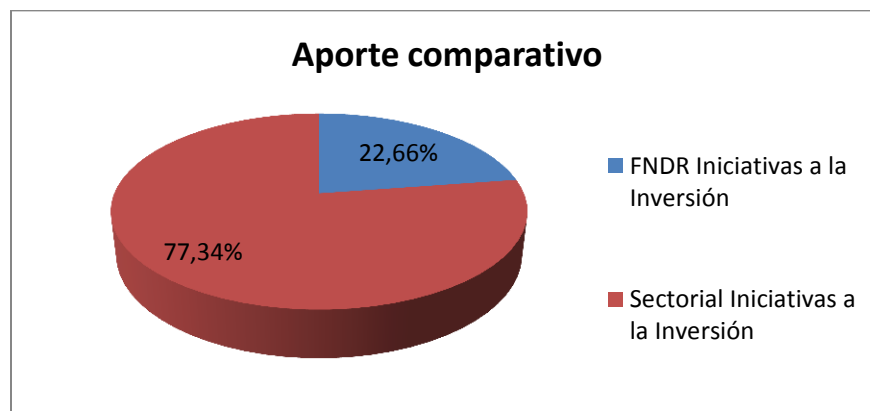
Tabla 7. Comparativas FNDR y Sectorial referentes a las Iniciativas de Inversión.

Total Iniciativas a la Inversión 2011	Solicitado	Pagado	Ejecución
FNDR Iniciativas a la Inversión	\$ 40.873.928.450	\$ 40.873.928.450	100,00%
Sectorial Iniciativas a la Inversión	\$ 143.522.608.776	\$ 139.508.920.472	97,20%
<b>Total general</b>	<b>\$ 184.396.537.226</b>	<b>\$ 180.382.848.922</b>	<b>97,82%</b>

Fuente: Chile Indica

El total invertido en la Región de Los Lagos se desglosa en aportes del FNDR (22,66%) y aporte Sectorial (77,34%) como se muestra en el gráfico 4.

Gráfico 4. Participación de las fuentes de financiamiento en las Iniciativas de Inversión

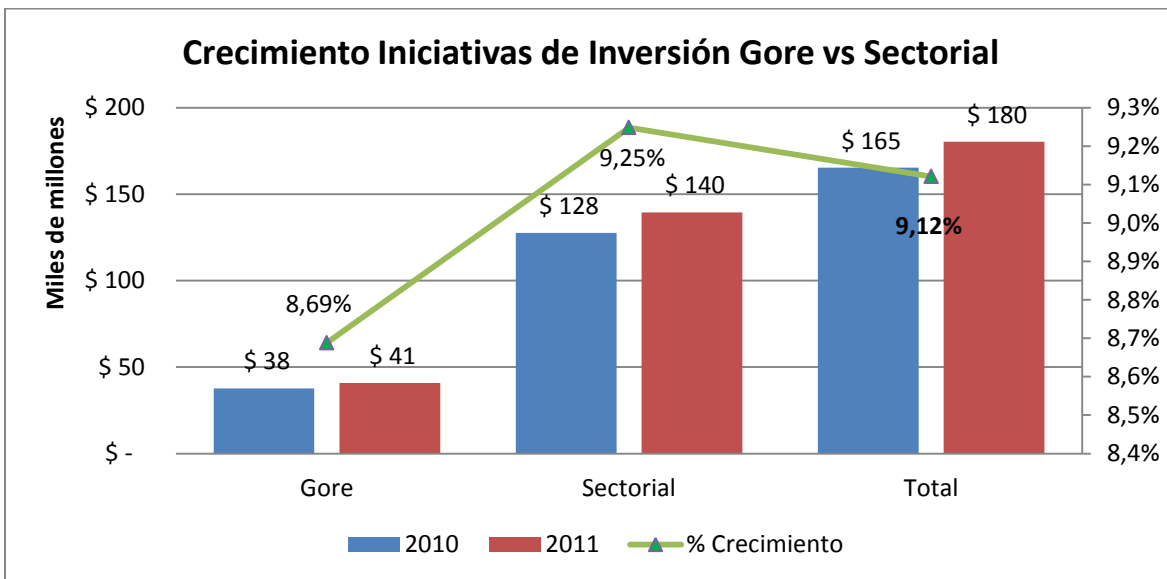


Fuente: Chile Indica

### 3.2 Comparativa 2010 – 2011. Iniciativas de Inversión

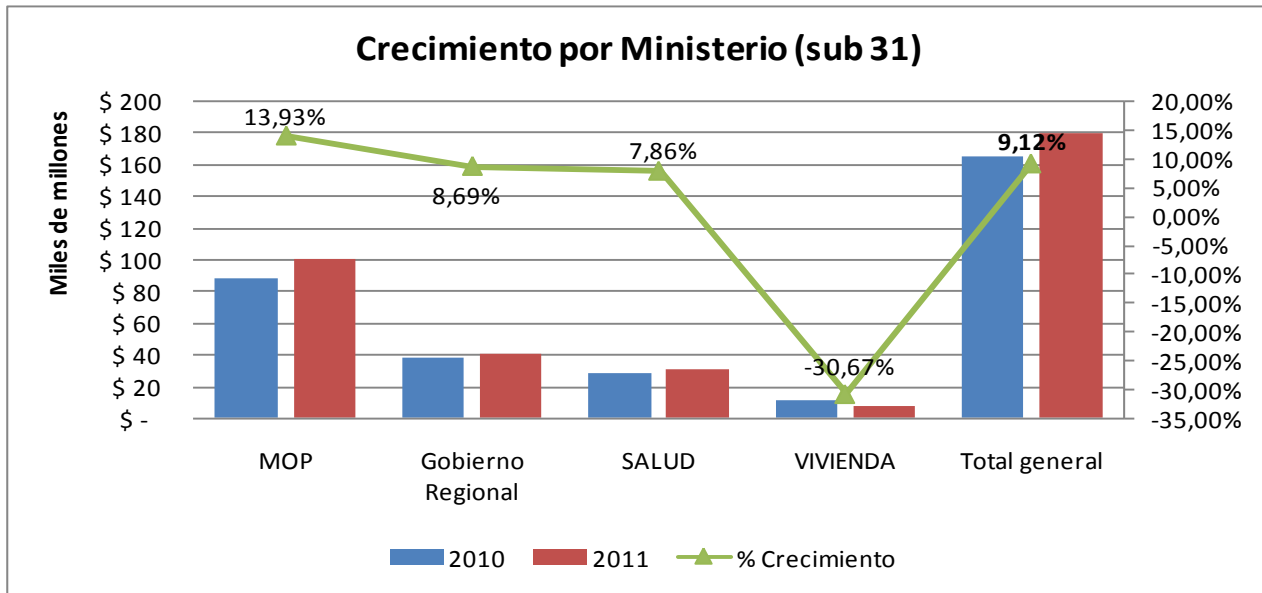
Enmarcado en las Iniciativas de Inversión que la Región desarrolló en los años 2010 – 2011, existe un crecimiento en los aportes ya sea tanto del FNDR como aporte Sectorial, pasando de un monto total 2010 de MM\$165.305 a MM\$ 180.382 en iniciativas de inversión, equivalente a un incremento del 9,12%. Dicho incremento se detalla en el gráfico 5.

Gráfico 5. Crecimiento porcentual respecto del 2010.



Fuente: Chile Indica

Gráfico 6. Crecimiento por Ministerio 2010 – 2011.



Fuente: Chile Indica

Cabe señalar que, si bien el crecimiento total arroja un 9,12%, es necesario estudiar con detalle cada ministerio dada las altas tasas de variación que se presentan al cabo de un año, como son el crecimiento del MSG Gobierno, que pasó de un monto total por conceptos de iniciativas de inversión de MM\$ 36 en 2010, hasta un MM\$ 406, y el decrecimiento en Educación, bajando de un monto de MM\$ 53 en 2010, a MM\$ 5. El detalle puede verse en el Anexo 1: Tabla: Detalle de gastos por Ministerio, correspondiente al Subtítulo 31, en los años 2010 – 2011.



## 4 Gasto Público Región de Los Lagos

### 4.1 Gasto Público 2011

De los MM\$ 752.813, que es el total del Gasto e Inversión Pública ejecutado a nivel Regional durante el 2011, el 76% corresponde a Gasto Público (todos los Subtítulos a excepción del 31), por un monto total ejecutado de MM\$572.430.

En la tabla 8, se presenta el gasto público que cada ministerio ejecutó:

Tabla 8. Gasto Público segmentado por Ministerio.

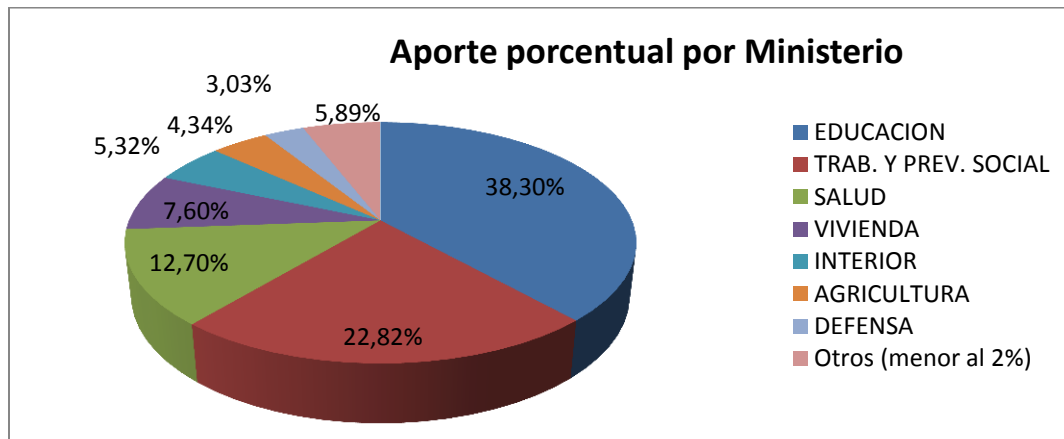
Gasto Público 2011	Solicitado	Pagado	Ejecución	% Aporte
EDUCACION	\$ 223.493.541.436	\$ 219.242.688.617	98,10%	38,30%
TRAB. Y PREV. SOCIAL	\$ 125.871.768.340	\$ 130.611.985.061	103,77%	22,82%
SALUD	\$ 72.971.137.080	\$ 72.711.923.176	99,64%	12,70%
VIVIENDA	\$ 43.509.050.062	\$ 43.511.014.585	100,00%	7,60%
INTERIOR	\$ 32.871.555.195	\$ 30.434.665.231	92,59%	5,32%
AGRICULTURA	\$ 25.434.998.278	\$ 24.868.118.464	97,77%	4,34%
DEFENSA	\$ 17.867.777.893	\$ 17.320.388.985	96,94%	3,03%
Otros (menor al 2%)	\$ 35.195.999.341	\$ 33.729.384.431	95,83%	5,89%
<b>Total general</b>	<b>\$ 577.215.827.625</b>	<b>\$ 572.430.168.550</b>	<b>99,17%</b>	<b>100,00%</b>

Fuente: Chile Indica

Cabe enfatizar que los dos grandes actores en cuanto a gasto refiere son la Seremi de Educación con un monto ejecutado de MM\$ 188.209 que representa al Ministerio de Educación. A su vez, el Instituto de Previsión Social aporta con MM\$ 118.153 que viene dado por el Ministerio de Trabajo y Previsión Social. El detalle cada SEREMIA, se encuentra en el Anexo 2.

A continuación, se presenta el aporte porcentual que cada ministerio registró en el total del gasto público ejecutado en 2011.

Gráfico 7. Contribución al Gasto Público por Sectores.



Fuente: Chile Indica

#### 4.2 Comparativa 2010 – 2011. Gasto Público

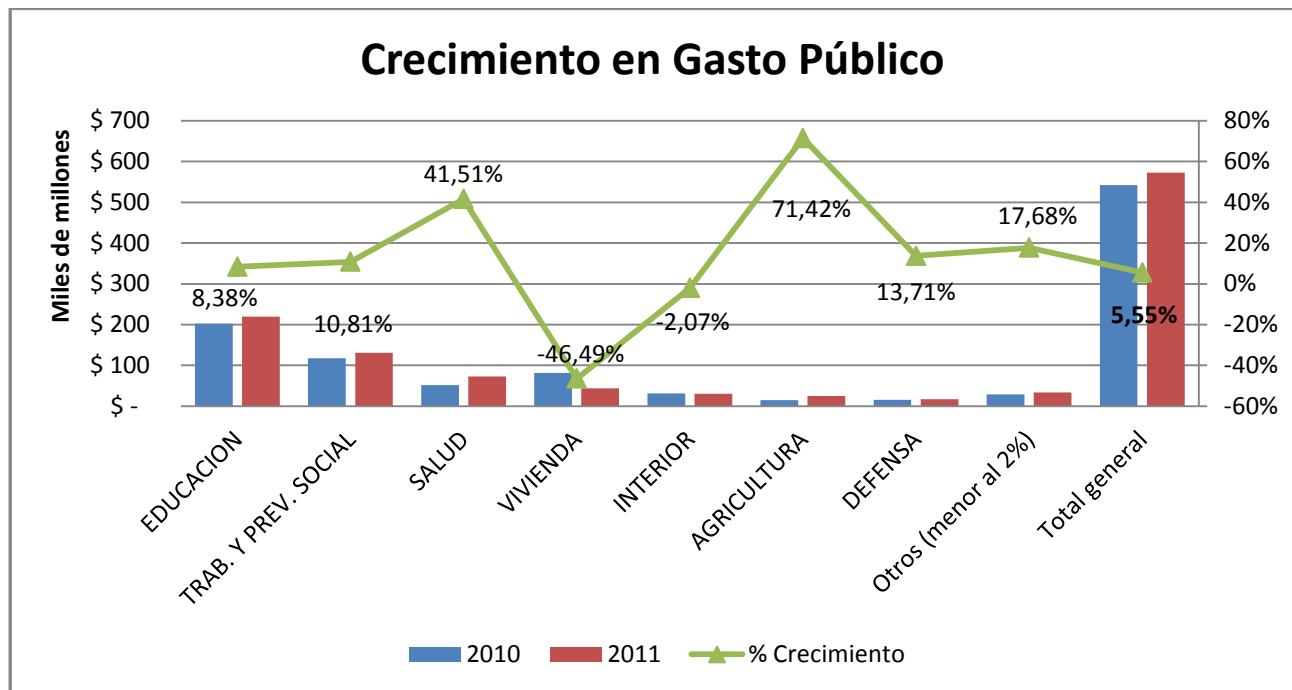
Enmarcado en los Gastos Públicos que la Región desembolsado en los años 2010 – 2011, existen crecimientos importantes en varios ministerios, como lo son el Ministerio de Agricultura que alcanzó un monto de MM\$ 72.711 superando los MM\$ 51.381 logrados en 2010. Junto a él, el Ministerio de Salud alcanzó un total de MM\$ 24.868, que sobrepasa lo ejecutado en 2010 que ascendía a MM\$ 14.507.

Por contraparte, el Ministerio de Vivienda y Urbanismo pasó de gastar MM\$ 81.309 en 2010 a MM\$ 43.511 para el 2011, y del ministerio del Interior que pasó de gastar MM\$ 31.077 a MM\$ 30.434 en los períodos 2010 – 2011 respectivamente.

Como total regional en el Gasto Público, se creció en un 5,55%, alcanzando un total de MM\$ 572.430 en 2011 superando lo hecho en 2010, en que se logró un monto de MM\$ 542.322.

A continuación, se detalla el crecimiento segmentado.

Gráfico 8. Crecimiento en Gasto Público 2010 – 2011.



Fuente: Chile Indica

## 5 Totales Región de Los Lagos

### 5.1 Total Regional 2011

De los MM\$ 752.813, que es el total del Gasto e Inversión Pública ejecutado a nivel Regional durante el 2011, el 24% corresponde a Iniciativas de Inversión (Subtítulo 31), mientras que el restante 76% corresponde a Gasto Público.

La tabla a continuación resume en valores totales lo logrado en 2011 por ambas fuentes de financiamiento, Sectorial y F.N.D.R.

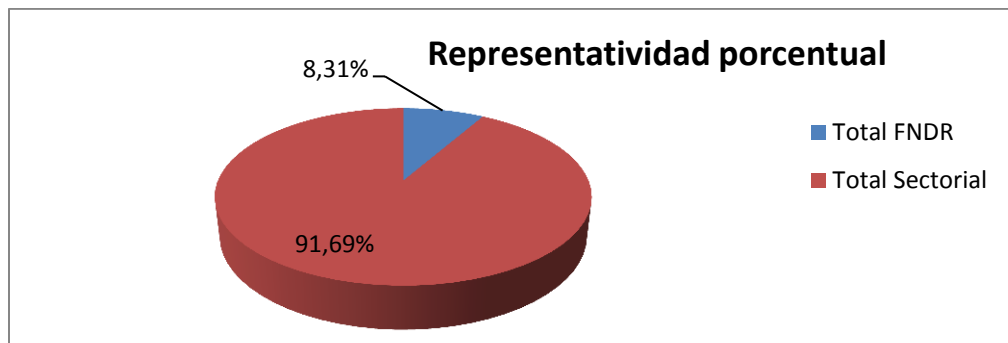
Tabla 9. Total regional en Gasto e Inversión Pública 2011.

Total 2011	Solicitado	Pagado	Ejecución
Total FNDR	\$ 62.581.189.795	\$ 62.581.189.795	100,00%
Total Sectorial	\$ 699.031.175.056	\$ 690.231.827.677	98,74%
<b>Total General</b>	<b>\$ 761.612.364.851</b>	<b>\$ 752.813.017.472</b>	<b>98,84%</b>

Fuente: Chile Indica

Estos valores se tienen una representatividad total como sigue:

Gráfico 9. Aporte de cada fuente financiamiento al total regional 2011.



Fuente: Chile Indica

### 5.1.1 Total FNDR 2011

La distribución de los MM\$62.581, que corresponden al Gasto e Inversión Pública correspondientes al Gobierno Regional, es la siguiente:

Tabla 10. Total regional en Gasto e Inversión Pública 2011 correspondiente al GORE.

Gobierno Regional	Solicitado	Pagado	Ejecución	Delta
Fndr	\$ 30.915.591.621	\$ 30.915.591.621	100,00%	\$ -
Prov.Infraestructura Educacional	\$ 7.917.909.999	\$ 7.917.909.999	100,00%	\$ -
Prov.Infraestructura Rural	\$ 1.864.561.278	\$ 1.864.561.278	100,00%	\$ -
Prov.Puesta en Valor del Patrimonio	\$ 810.863.078	\$ 810.863.078	100,00%	\$ -
Prov.Rehabilitación y conectividad Prov.Palena	\$ 7.384.440.763	\$ 7.384.440.763	100,00%	\$ -
Prov.Residuos Solidos	\$ 525.621.676	\$ 525.621.676	100,00%	\$ -
Prov.Saneamiento Sanitario	\$ 2.546.419.001	\$ 2.546.419.001	100,00%	\$ -
Prov.Transantiago	\$ 10.615.782.379	\$ 10.615.782.379	100,00%	\$ -
<b>Total general</b>	<b>\$ 62.581.189.795</b>	<b>\$ 62.581.189.795</b>	<b>100,00%</b>	<b>\$ -</b>



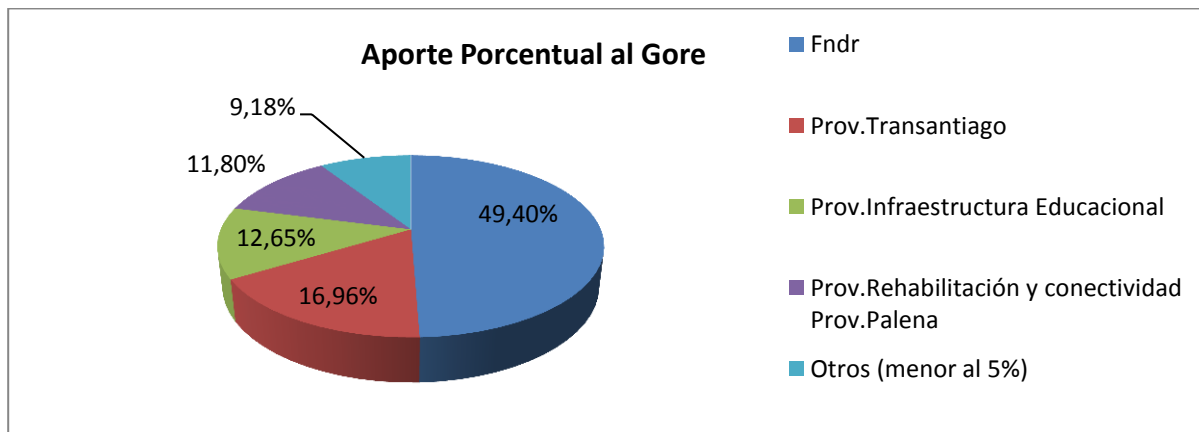
Fuente: Chile Indica

Cabe señalar que el dinero solicitado fue ajustado a lo que realmente se ejecutó. Esto de acuerdo a lo presentado en el estado de situación a Diciembre 2011, donde el marco decretado fue de MM\$62.601, lográndose una ejecución real de 99,93%.

El FNDR "libre de provisiones" se adjudica el 49,40% de la participación en el total con un monto aproximado de MM\$ 30.915.

El gráfico siguiente muestra la incidencia que posee cada fuente de financiamiento dentro del total obtenido.

Gráfico 10. Participación porcentual al Gobierno Regional.



Fuente: Chile Indica

### 5.1.2 Total Sectorial 2011

Tal y como se denotó en la Tabla 10. "Total regional en Gasto e Inversión Pública 2011 correspondiente al Gore", se muestra a continuación las fuentes de financiamiento del Gasto e Iniciativas de Inversión Sectorial 2011.

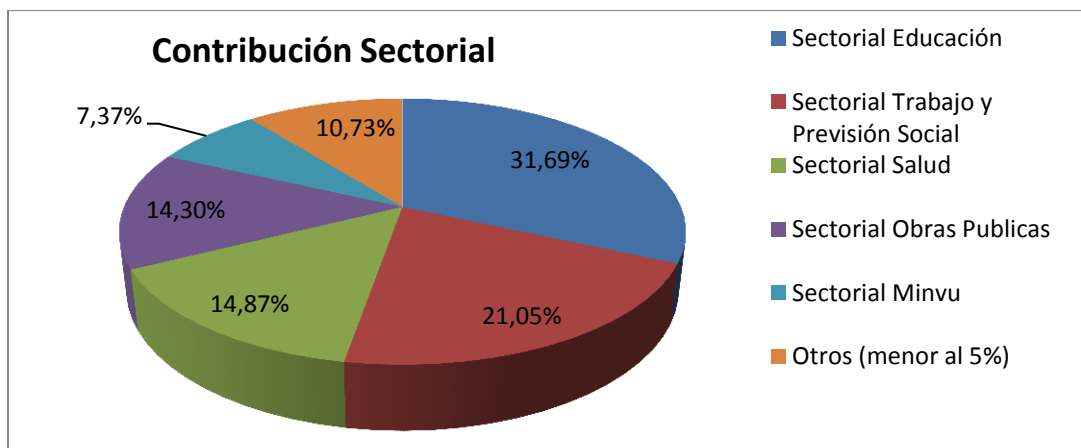
Tabla 11. Total regional en Gasto e Inversión Pública Sectorial 2011.

Sectoriales	Solicitado	Pagado	Ejecución	Delta
Aportes	\$ 2.462.085.584	\$ 2.506.621.526	101,81%	\$ 44.535.942
Fndr	\$ 900.000	\$ 900.000	100,00%	\$ -
Prov. Infraestructura Educacional	\$ 662.934.000	\$ 402.531.841	60,72%	-\$ 260.402.159
Sectorial	\$ 4.085.571.863	\$ 3.799.188.341	92,99%	-\$ 286.383.522
Sectorial Agricultura	\$ 26.018.068.981	\$ 25.386.759.835	97,57%	-\$ 631.309.146
Sectorial Bienes Nacionales	\$ 12.723.205	\$ 7.973.205	62,67%	-\$ 4.750.000
Sectorial Defensa	\$ 3.058.978.080	\$ 2.475.609.008	80,93%	-\$ 583.369.072
Sectorial Economía, Fomento y Reconstrucción	\$ 10.304.514.272	\$ 10.071.791.274	97,74%	-\$ 232.722.998
Sectorial Educación	\$ 222.798.905.920	\$ 218.748.861.882	98,18%	-\$ 4.050.044.038
Sectorial Energía	\$ 160.404.000	\$ 160.404.000	100,00%	\$ -
Sectorial Interior	\$ 11.170.184.850	\$ 8.733.294.761	78,18%	-\$ 2.436.890.089
Sectorial Justicia	\$ 11.130.040.326	\$ 11.066.209.390	99,43%	-\$ 63.830.936
Sectorial Medio Ambiente	\$ 14.190.000	\$ 6.384.000	44,99%	-\$ 7.806.000
Sectorial Mideplan	\$ 7.331.076.997	\$ 7.268.642.800	99,15%	-\$ 62.434.197
Sectorial Minería	\$ 401.094.900	\$ 401.094.900	100,00%	\$ -
Sectorial Ministerio Secretaria Gral Gob.	\$ 128.333.803	\$ 148.841.379	115,98%	\$ 20.507.576
Sectorial Minvu	\$ 50.852.745.528	\$ 50.838.785.328	99,97%	-\$ 13.960.200
Sectorial Obras Publicas	\$ 100.172.211.434	\$ 98.679.122.060	98,51%	-\$ 1.493.089.374
Sectorial Relaciones Exteriores	\$ 22.964.440	\$ 22.964.440	100,00%	\$ -
Sectorial Salud	\$ 105.059.390.353	\$ 102.637.904.732	97,70%	-\$ 2.421.485.621
Sectorial Trabajo y Previsión Social	\$ 140.512.365.325	\$ 145.299.754.600	103,41%	\$ 4.787.389.275
Sectorial Transporte y Telecomunicaciones	\$ 2.671.491.195	\$ 1.568.188.375	58,70%	-\$ 1.103.302.820
<b>Total general</b>	<b>\$ 699.031.175.056</b>	<b>\$ 690.231.827.677</b>	<b>58,70%</b>	<b>-\$ 1.103.302.820</b>

Fuente: Chile Indica

El gráfico siguiente, expone la participación que cada fuente de financiamiento tiene en el marco del Gasto e Inversión Pública 2011. Entre ellas, destaca el Sectorial de Educación con un monto equivalente al MM\$ 218.748 (31,69% en el gráfico). La contribución sectorial, se presenta como sigue:

Gráfico 11. Contribución a las Iniciativas de Inversión.



Fuente: Chile Indica

Cabe destacar que la Seremi de Educación es quien más aportes tiene, alcanzando un monto total de MM\$ 185.677 reflejado en la Sectorial Educación. Junto a ello, el Instituto de Previsión Social logra una segunda mayoría por total de MM\$ 123.211, que se manifiesta en el Sectorial de Trabajo y Previsión Social.

### 5.1.3 Total Regional, por Subtítulo.

A nivel de subtítulos, la inversión regional se concentra fuertemente en cuatro de los siete subtítulos a declarar. Transferencias Corrientes al sector privado con un 9% y a Otras entidades públicas con un 33%, totalizan un total correspondiente al Subtítulo 24 de un 42% de la inversión total regional. Las iniciativas de inversión correspondiente al Subtítulo 31 concentran el 24%, y las Prestaciones de Seguridad Social un 21%. Finalmente las Transferencias de Capital correspondientes al subtítulo 33 concentran el 11%. El 2% restante se reparte entre el Subtítulo 22, 29 y 32.

Tabla 12. Iniciativas de Inversión Sectorial por Subtítulo.

Subtítulo	Item Presupuestario	Solicitado	Pagado	Delta	Ejecutado	% Delta
<b>Subtítulo 22</b>						
	Servicios Técnicos y Profesionales (22.11)	\$ 685.979.754	\$ 682.458.429	-\$ 3.521.325	99,49%	0,00%
<b>Subtítulo 23</b>						
	Prestaciones de Asistencia Social (23.02)	\$ 52.178.807.470	\$ 58.848.495.423	\$ 6.669.687.953	112,78%	0,89%
	Prestaciones Previsionales (23.01)	\$ 101.517.454.536	\$ 99.518.101.833	-\$ 1.999.352.703	98,03%	-0,27%
	Prestaciones Sociales del Empleador (23.03)	\$ 60.366.606	\$ 60.366.606	\$ -	0,00%	0,00%
<b>Subtítulo 23</b>						
	Transf. Corrientes a Otras Ent. Públicas (24.03)	\$ 249.247.234.022	\$ 246.885.547.576	-\$ 2.361.686.446	99,05%	-0,31%
	Transf. Corrientes al Sector Privado (24.01)	\$ 69.205.354.327	\$ 66.222.465.438	-\$ 2.982.888.889	95,69%	-0,40%
<b>Subtítulo 29</b>						
	Adquisición De Activos No Financieros (29)	\$ 8.911.746.358	\$ 8.319.156.845	-\$ 592.589.513	93,35%	-0,08%
<b>Subtítulo 31</b>						
	Estudios Básicos (31.01)	\$ 433.254.263	\$ 373.794.038	-\$ 59.460.225	86,28%	-0,01%
	Programas De Inversión (31.03)	\$ 53.059.540	\$ 52.908.162	-\$ 151.378	99,71%	0,00%
	Proyectos (31.02)	\$ 183.910.223.423	\$ 179.956.146.722	-\$ 3.954.076.701	97,85%	-0,53%
<b>Subtítulo 32</b>						
	Prestamos De Fomento (32.04)	\$ 8.068.250.000	\$ 8.040.690.403	-\$ 27.559.597	99,66%	0,00%
	Prestamos Médicos (32.05)	\$ 233.531.849	\$ 233.531.849	\$ -	0,00%	0,00%
<b>Subtítulo 33</b>						
	Transf. de Capital A Otras Ent. Públicas (33.03)	\$ 25.170.922.602	\$ 22.717.409.516	-\$ 2.453.513.086	90,25%	-0,33%
	<b>Transf. de Capital al Gobierno Central (33.02)</b>	<b>\$ 2.380.592</b>	<b>\$ 2.380.592</b>	<b>\$ -</b>	<b>100,00%</b>	<b>0,00%</b>
	Transf. de Capital Al Sector Privado (33.01)	\$ 61.744.070.509	\$ 60.899.564.040	-\$ 844.506.469	98,63%	-0,11%
<b>Total general</b>		<b>\$ 761.422.635.851</b>	<b>\$ 752.813.017.472</b>	<b>-\$ 8.609.618.379</b>	<b>98,87%</b>	<b>-1,14%</b>

Fuente: Chile Indica

### 5.1.4 Total por ministerio

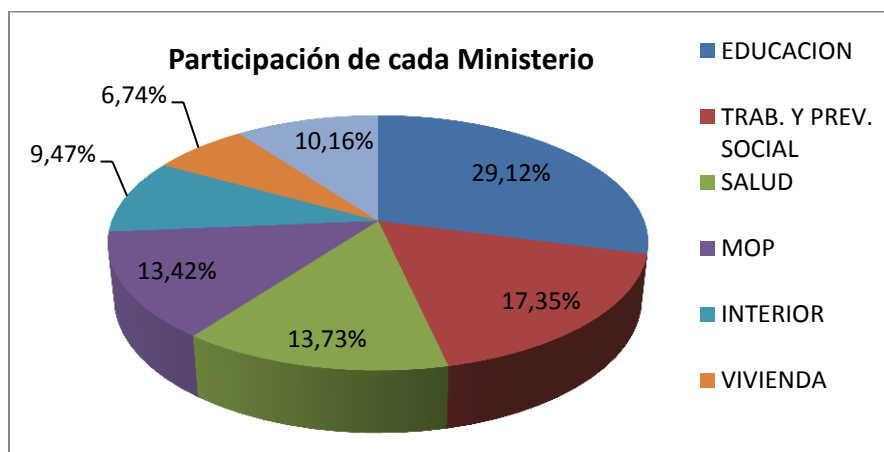
Tabla 13. Total regional por cada ministerio.

Ministerio	Solicitado	Pagado	Ejecutado	Delta	% Delta	Arrastre
AGRICULTURA	\$ 25.434.998.278	\$ 24.868.118.464	97,77%	-\$ 566.879.814	3,30%	\$ 377.150.814
B. NACIONALES	\$ 12.723.205	\$ 7.973.205	62,67%	-\$ 4.750.000	0,00%	\$ 4.750.000
DEFENSA	\$ 17.867.777.893	\$ 17.320.388.985	96,94%	-\$ 547.388.908	2,30%	\$ 295.744.396
ECONOMIA	\$ 10.887.584.975	\$ 10.654.861.977	97,86%	-\$ 232.722.998	1,42%	\$ 370.143.842
EDUCACION	\$ 223.559.018.436	\$ 219.248.572.239	98,07%	-\$ 4.310.446.197	29,12%	\$ 4.310.446.197
ENERGIA	\$ 160.404.000	\$ 160.404.000	100,00%	\$ -	0,02%	\$ -
EXTERIOR	\$ 22.964.440	\$ 22.964.440	100,00%	\$ -	0,00%	\$ -
INTERIOR	\$ 73.751.374.645	\$ 71.314.484.556	96,70%	-\$ 2.436.890.089	9,47%	\$ 114.033.925.879
JUSTICIA	\$ 11.130.040.326	\$ 11.066.209.390	99,43%	-\$ 63.830.936	1,47%	\$ 1.499.653.936
MINERIA	\$ 401.094.900	\$ 401.094.900	100,00%	\$ -	0,05%	\$ -
MMA	\$ 89.760.000	\$ 81.954.000	91,30%	-\$ 7.806.000	0,01%	\$ 7.806.000
MOP	\$ 102.529.787.817	\$ 101.017.370.443	98,52%	-\$ 1.512.417.374	13,42%	\$ 308.243.448.457
MSG GOBIERNO	\$ 3.387.722.666	\$ 3.141.174.720	92,72%	-\$ 246.547.946	0,42%	\$ 374.811.101
PLANIFICACIÓN	\$ 6.755.247.722	\$ 6.666.995.248	98,69%	-\$ 88.252.474	0,89%	\$ 179.815.738
SALUD	\$ 105.812.936.353	\$ 103.382.749.732	97,70%	-\$ 2.430.186.621	13,73%	\$ 48.699.068.208
SERNAM	\$ 506.102.648	\$ 531.920.925	105,10%	\$ 25.818.277	0,07%	-\$ 25.818.277
TRAB. Y PREV. SOCIAL	\$ 125.871.768.340	\$ 130.611.985.061	103,77%	\$ 4.740.216.721	17,35%	\$ 16.455.948.795
TRANSP. Y TELC.	\$ 2.671.491.195	\$ 1.568.188.375	58,70%	-\$ 1.103.302.820	0,21%	\$ 1.251.827.820
VIVIENDA	\$ 50.759.567.012	\$ 50.745.606.812	99,97%	-\$ 13.960.200	6,74%	\$ 4.705.259.520
<b>Total general</b>	<b>\$ 761.612.364.851</b>	<b>\$ 752.813.017.472</b>	<b>98,84%</b>	<b>-\$ 8.799.347.379</b>		<b>\$ 500.783.982.426</b>

Fuente: Chile Indica

A modo de complemento, se presenta la participación que cada ministerio tiene dentro del total del Gasto e Inversión Pública 2011 de la Región de Los Lagos.

Gráfico 12. Contribución al Gasto e Inversión Pública por cada ministerio.



Fuente: Chile Indica



Destacan de la tabla la Seremi de Educación con un total MM\$ 185.677 que corresponde al Ministerio de Educación, y el Instituto de Previsión Social por un monto que asciende a los MM\$ 123.211 que corresponde al Seremi de Trabajo y Previsión Social.

## 5.2 Comparativa 2010 – 2011 Total Regional

Enmarcado en Total regional en Gasto e Inversión Pública 2011 que la Región impulsado en los años 2010 – 2011, podemos apreciar con satisfacción crecimientos en todos los ámbitos:

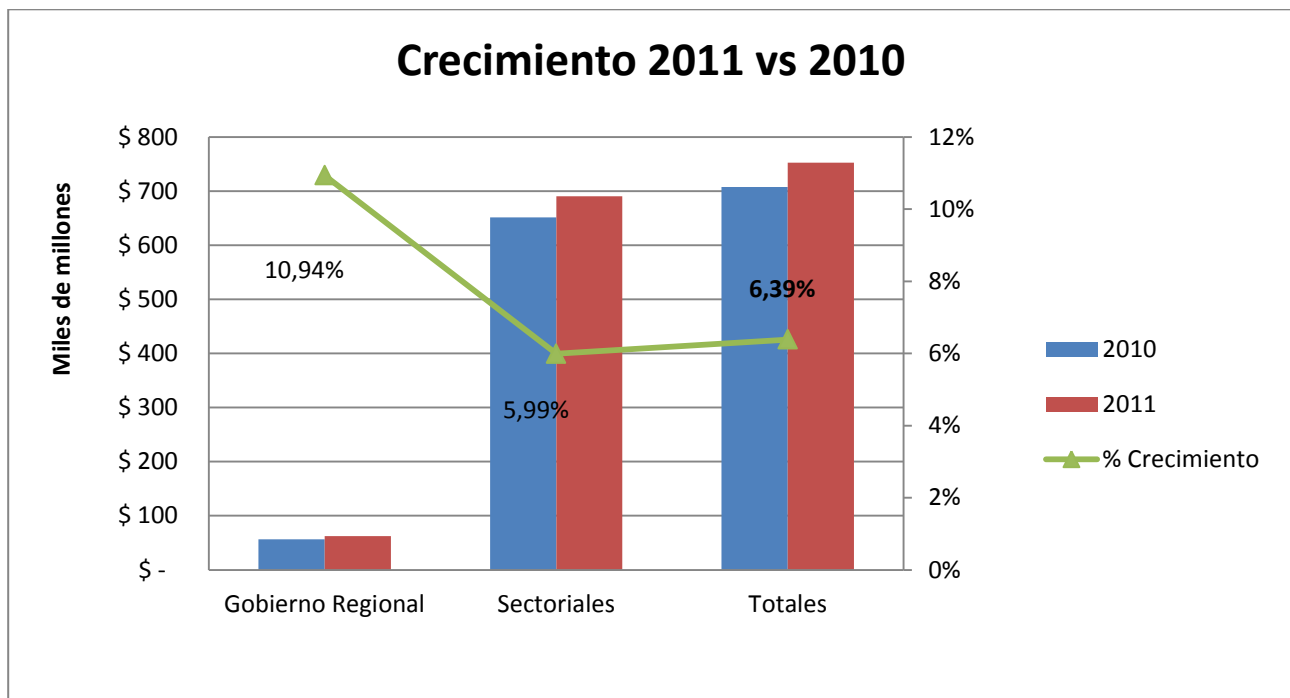
En lo que respecta al Gobierno Regional, en 2010 se alcanzó una cifra aproximada de MM\$ 56.411, mientras que en 2011 se aumento ésta a MM\$ 62.581.

En lo que respecta a la inversión Sectorial, en 2010 se logró un monto aproximado de MM\$ 651.215 que fue superado en 2011 llegando a total de MM\$ 690.231.

Para finalizar, el Total en Gasto e Inversión Público Regional en 2010, se logró un total equivalente a MM\$ 707.627, mientras que en el 2011 se alcanzó un monto total de MM\$ 752.813, incrementándose e un 6,39%.

A continuación y para resumir lo antes expuesto, se detalla el crecimiento segmentado.

Gráfico13. Crecimiento total en Gasto e Inversión Pública de la Región de Los Lagos.



Fuente: Chile Indica

Tabla 14. Comparativas 2010 – 2011 por cada Ministerio.

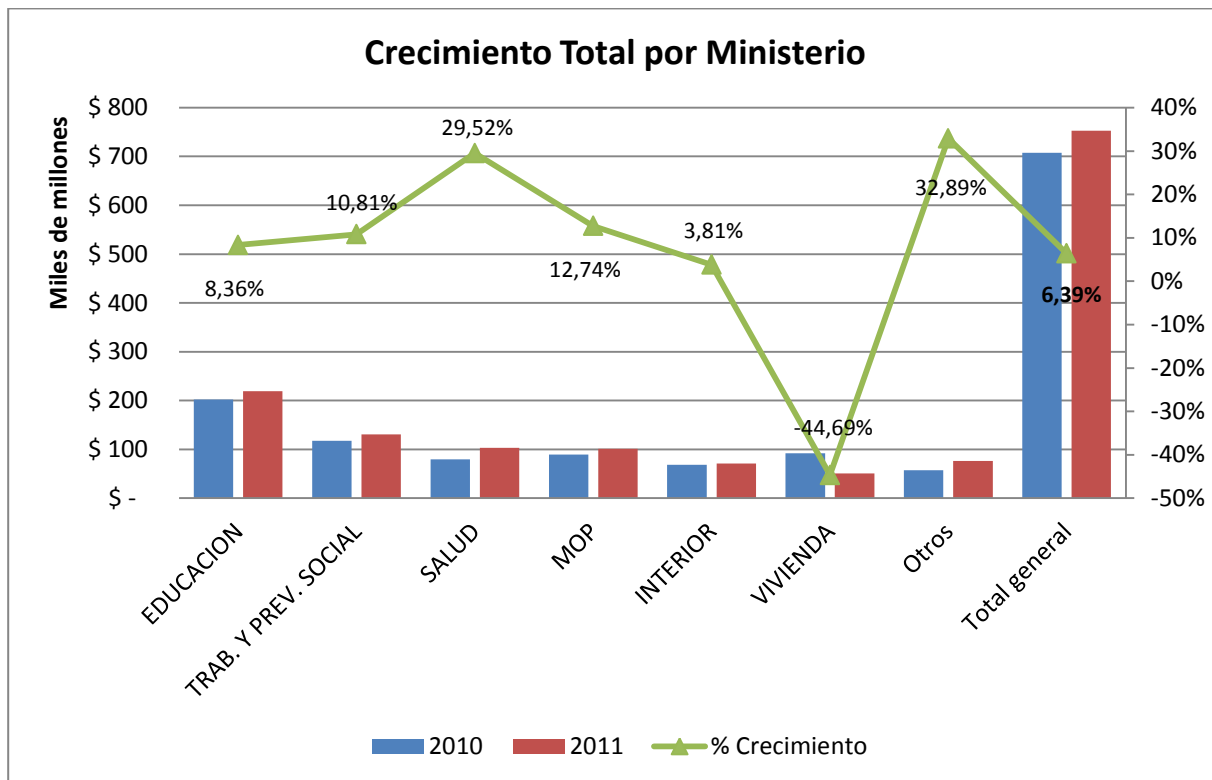
Ministerio	2010	2011	% Crecimiento	Participación
AGRICULTURA	\$ 14.507.281.905	\$ 24.868.118.464	71,42%	3,3%
B. NACIONALES	\$ 40.500.000	\$ 7.973.205	-80,31%	0,0%
DEFENSA	\$ 15.232.546.616	\$ 17.320.388.985	13,71%	2,3%
ECONOMIA	\$ 5.733.339.563	\$ 10.654.861.977	85,84%	1,4%
EDUCACION	\$ 202.337.837.662	\$ 219.248.572.239	8,36%	29,1%
EXTERIOR	\$ 6.674.201	\$ 22.964.440	244,08%	0,0%
INTERIOR	\$ 68.696.057.826	\$ 71.314.484.556	3,81%	9,5%
JUSTICIA	\$ 10.429.770.822	\$ 11.066.209.390	6,10%	1,5%
MINERIA	\$ 36.991.115	\$ 401.094.900	984,30%	0,1%
MMA	\$ 70.194.000	\$ 81.954.000	16,75%	0,0%
MOP	\$ 89.605.294.813	\$ 101.017.370.443	12,74%	13,4%
MSG GOBIERNO	\$ 3.470.995.227	\$ 3.141.174.720	-9,50%	0,4%
PLANIFICACIÓN	\$ 3.942.407.125	\$ 6.666.995.248	69,11%	0,9%
SALUD	\$ 79.818.008.332	\$ 103.382.749.732	29,52%	13,7%
SERNAM	\$ 506.966.127	\$ 531.920.925	4,92%	0,1%
TRAB. Y PREV. SOCIAL	\$ 117.867.313.959	\$ 130.611.985.061	10,81%	17,3%
TRANSP. Y TELC.	\$ 3.543.895.565	\$ 1.568.188.375	-55,75%	0,2%
VIVIENDA	\$ 91.744.676.976	\$ 50.745.606.812	-44,69%	6,7%
<b>Total general</b>	<b>\$ 707.627.685.920</b>	<b>\$ 752.813.017.472</b>	<b>6,39%</b>	

Fuente: Chile Indica

Educación, quien posee la mayor participación en el total regional, creció un 8,36%, pero fue en Energía donde se produce el mayor incremento, pasando de un total de MM\$ 6 en 2010, a un monto aproximado de MM\$ 160. En su contraparte, el Ministerio de Transportes y Telecomunicaciones nos presenta el mayor decrecimiento, desde MM\$ 3.543 en 2010, logrando sólo un total de MM\$ 1.568, arrojando una caída de -55,75%.

A modo de complemento, se grafica lo expuesto en la tabla 14.

Gráfico14. Crecimiento total por Ministerio en la Región de Los Lagos.



Fuente: Chile Indica

Anexo 1. Tabla: Detalle de gastos por Ministerio, correspondiente al Subtítulo 31, en los años 2010 – 2011.

Ministerio	2010	2011	% Crecimiento	Participación
MOP	\$ 88.664.732.645	\$ 101.017.370.443	13,93%	56,00%
Gobierno Regional	\$ 40.873.928.450	\$ 42.123.442.341	3,06%	23,35%
SALUD	\$ 28.436.656.898	\$ 30.670.826.556	7,86%	17,00%
VIVIENDA	\$ 10.434.749.269	\$ 7.234.592.227	-30,67%	4,01%
MSG GOBIERNO	\$ 36.125.000	\$ 406.531.876	1025,35%	0,23%
JUSTICIA	\$ 23.675.075	\$ 19.299.873	-18,48%	0,01%
SUBDERE	\$ 5.891.000	\$ 6.335.325	7,54%	0,00%
EDUCACION	\$ 53.996.000	\$ 5.883.622	-89,10%	0,00%
<b>Total general</b>	<b>\$ 165.305.212.825</b>	<b>\$ 180.382.848.922</b>	<b>9,12%</b>	<b>100,00%</b>

Fuente: Chile Indica

Anexo 2. Gasto Público segmentado por Ministerio y Seremis.

Ministerio	Servicio Responsable	Solicitado	Pagado	Ejecución
<b>EDUCACION</b>				
	Seremi de Educación	\$ 188.209.500.804	\$ 185.671.362.737	98,65%
	Junta Nacional de Auxilio Escolar y Becas	\$ 27.896.067.899	\$ 26.072.901.118	93,46%
	Junta Nacional de Jardines Infantiles	\$ 5.090.249.732	\$ 5.080.490.139	99,81%
	Comisión Nacional de Investigación Científica y Tecnológica	\$ 1.614.208.316	\$ 1.752.441.127	108,56%
	Consejo Nacional de la Cultura y las Artes	\$ 668.823.983	\$ 653.578.541	97,72%
	Dirección de Bibliotecas, Archivos Museos	\$ 11.939.004	\$ 11.914.955	99,80%
	<b>Total EDUCACION</b>	<b>\$ 223.490.789.738</b>	<b>\$ 219.242.688.617</b>	<b>98,10%</b>
<b>TRAB. Y PREV. SOCIAL</b>				
	Instituto de Previsión Social	\$ 118.153.521.563	\$ 123.211.309.770	104,28%
	Subsecretaría de Trabajo	\$ 3.962.957.079	\$ 3.872.372.149	97,71%
	Servicio Nacional de Capacitación y Empleo	\$ 2.418.641.596	\$ 2.418.641.596	100,00%
	Instituto de Seguridad Laboral	\$ 1.238.642.390	\$ 1.078.285.535	87,05%
	Subsecretaría de Previsión Social	\$ 35.852.810	\$ 22.042.679	61,48%
	Dirección del Trabajo	\$ 12.086.133	\$ 9.333.332	77,22%
	<b>Total TRAB. Y PREV. SOCIAL</b>	<b>\$ 125.821.701.571</b>	<b>\$ 130.611.985.061</b>	<b>103,81%</b>
<b>SALUD</b>				
	Fondo Nacional de Salud	\$ 19.720.506.720	\$ 19.720.506.720	100,00%
	Servicio de Salud Reloncaví	\$ 18.309.542.989	\$ 18.309.542.989	100,00%
	Servicio de Salud Chiloé	\$ 13.809.611.000	\$ 13.799.287.517	99,93%
	Servicio de Salud Osorno	\$ 12.306.600.746	\$ 12.285.801.703	99,83%
	Seremi de Salud	\$ 8.082.762.877	\$ 7.854.671.499	97,18%
	Subsecretaría de Redes Asistenciales	\$ 742.112.748	\$ 742.112.748	100,00%
	<b>Total SALUD</b>	<b>\$ 72.971.137.080</b>	<b>\$ 72.711.923.176</b>	<b>99,64%</b>
<b>VIVIENDA</b>				
	Servicio de Vivienda y	\$ 43.447.029.388	\$ 43.453.073.105	100,01%

	Urbanismo			
	Seremi de Vivienda y Urbanismo	\$ 62.020.674	\$ 57.941.480	93,42%
<b>Total VIVIENDA</b>		<b>\$ 43.509.050.062</b>	<b>\$ 43.511.014.585</b>	<b>100,00%</b>
<b>INTERIOR</b>				
	Gobierno Regional	\$ 21.707.261.345	\$ 21.707.261.345	100,00%
	Subsecretaría de Desarrollo Regional	\$ 10.420.712.115	\$ 8.658.479.994	83,09%
	Oficina Nacional de Emergencia	\$ 73.276.222	\$ 68.923.892	94,06%
<b>Total INTERIOR</b>		<b>\$ 32.201.249.682</b>	<b>\$ 30.434.665.231</b>	<b>94,51%</b>
<b>AGRICULTURA</b>				
	Instituto de Desarrollo Agropecuario	\$ 20.636.539.424	\$ 20.311.735.699	98,43%
	Servicio Agrícola y Ganadero	\$ 3.235.607.854	\$ 3.229.508.433	99,81%
	Seremi de Agricultura	\$ 1.562.851.000	\$ 1.262.445.000	80,78%
	Comisión Nacional de Riego	\$ -	\$ 64.429.332	
<b>Total AGRICULTURA</b>		<b>\$ 25.434.998.278</b>	<b>\$ 24.868.118.464</b>	<b>97,77%</b>
<b>DEFENSA</b>				
	Caja de Previsión de la Defensa Nacional	\$ 14.748.569.252	\$ 14.784.549.416	100,24%
	Dirección General de Aeronáutica Civil	\$ 2.819.208.641	\$ 2.535.839.569	89,95%
<b>Total DEFENSA</b>		<b>\$ 17.567.777.893</b>	<b>\$ 17.320.388.985</b>	<b>98,59%</b>
<b>JUSTICIA</b>				
	Seremi de Justicia	\$ 5.909.272.860	\$ 5.887.114.924	99,63%
	Servicio Nacional de Menores	\$ 5.159.794.593	\$ 5.159.794.593	100,00%
<b>Total JUSTICIA</b>		<b>\$ 11.069.067.453</b>	<b>\$ 11.046.909.517</b>	<b>99,80%</b>
<b>ECONOMIA</b>				
	Corporación de Fomento de la Producción	\$ 7.383.496.231	\$ 7.383.496.231	100,00%
	Instituto Nacional de Estadísticas	\$ 777.487.531	\$ 776.004.390	99,81%
	Servicio de Cooperación Técnica	\$ 762.380.412	\$ 762.380.412	100,00%
	Subsecretaría de Pesca	\$ 662.731.117	\$ 662.731.116	100,00%
	Servicio Nacional de Pesca	\$ 570.066.617	\$ 570.066.617	100,00%
	Servicio Nacional de Turismo	\$ 697.977.147	\$ 466.737.291	66,87%
	Servicio Nacional del Consumidor	\$ 33.445.920	\$ 33.445.920	100,00%
<b>Total ECONOMIA</b>		<b>\$ 10.887.584.975</b>	<b>\$ 10.654.861.977</b>	<b>97,86%</b>
<b>PLANIFICACIÓN</b>				
	Fondo de Solidaridad e Inversión Social	\$ 2.384.770.349	\$ 2.384.770.349	100,00%
	Seremi de Planificación	\$ 2.017.808.479	\$ 2.017.808.479	100,00%
	Corporación Nacional de Desarrollo indígena	\$ 1.788.664.932	\$ 1.788.664.932	100,00%
	Servicio Nacional del Adulto Mayor	\$ 347.574.175	\$ 270.606.108	77,86%
	Servicio Nacional de la Discapacidad	\$ 136.016.371	\$ 124.731.964	91,70%
	Instituto de la Juventud	\$ 80.413.416	\$ 80.413.416	100,00%
<b>Total PLANIFICACIÓN</b>		<b>\$ 6.755.247.722</b>	<b>\$ 6.666.995.248</b>	<b>98,69%</b>
<b>MSG GOBIERNO</b>				
	Instituto Nacional del Deporte	\$ 2.632.768.000	\$ 2.585.801.465	98,22%
	Seremi de Gobierno	\$ 128.333.803	\$ 148.841.379	115,98%
<b>Total MSG GOBIERNO</b>		<b>\$ 2.761.101.803</b>	<b>\$ 2.734.642.844</b>	<b>99,04%</b>

<b>TRANSP. Y TELC.</b>				
	Seremi de Transportes y Telecomunicaciones	\$ 1.872.581.203	\$ 1.409.489.599	75,27%
	Subsecretaría de Telecomunicaciones	\$ 10.174.776	\$ 10.173.776	99,99%
	<b>Total TRANSP. Y TELC.</b>	<b>\$ 1.882.755.979</b>	<b>\$ 1.419.663.375</b>	<b>75,40%</b>
<b>SERNAM</b>				
	Servicio Nacional de la Mujer	\$ 506.102.648	\$ 531.920.925	105,10%
	<b>Total SERNAM</b>	<b>\$ 506.102.648</b>	<b>\$ 531.920.925</b>	<b>105,10%</b>
<b>MINERIA</b>				
	Servicio Nacional de Geología y Minería	\$ 401.094.900	\$ 401.094.900	100,00%
	<b>Total MINERIA</b>	<b>\$ 401.094.900</b>	<b>\$ 401.094.900</b>	<b>100,00%</b>
<b>ENERGIA</b>				
	Seremi de Energía	\$ 160.404.000	\$ 160.404.000	100,00%
	<b>Total ENERGIA</b>	<b>\$ 160.404.000</b>	<b>\$ 160.404.000</b>	<b>100,00%</b>
<b>MMA</b>				
	Seremi de Medio Ambiente	\$ 89.760.000	\$ 81.954.000	91,30%
	<b>Total MMA</b>	<b>\$ 89.760.000</b>	<b>\$ 81.954.000</b>	<b>91,30%</b>
<b>EXTERIOR</b>				
	Dirección de Promoción de Exportaciones	\$ 22.964.440	\$ 22.964.440	100,00%
	<b>Total EXTERIOR</b>	<b>\$ 22.964.440</b>	<b>\$ 22.964.440</b>	<b>100,00%</b>
<b>B. NACIONALES</b>				
	Seremi de Bienes Nacionales	\$ 12.723.205	\$ 7.973.205	62,67%
	<b>Total B. NACIONALES</b>	<b>\$ 12.723.205</b>	<b>\$ 7.973.205</b>	<b>62,67%</b>
	<b>TOTAL GENERAL</b>	<b>\$ 575.545.511.429</b>	<b>\$ 572.430.168.550</b>	<b>99,46%</b>

Fuente: Chile Indica